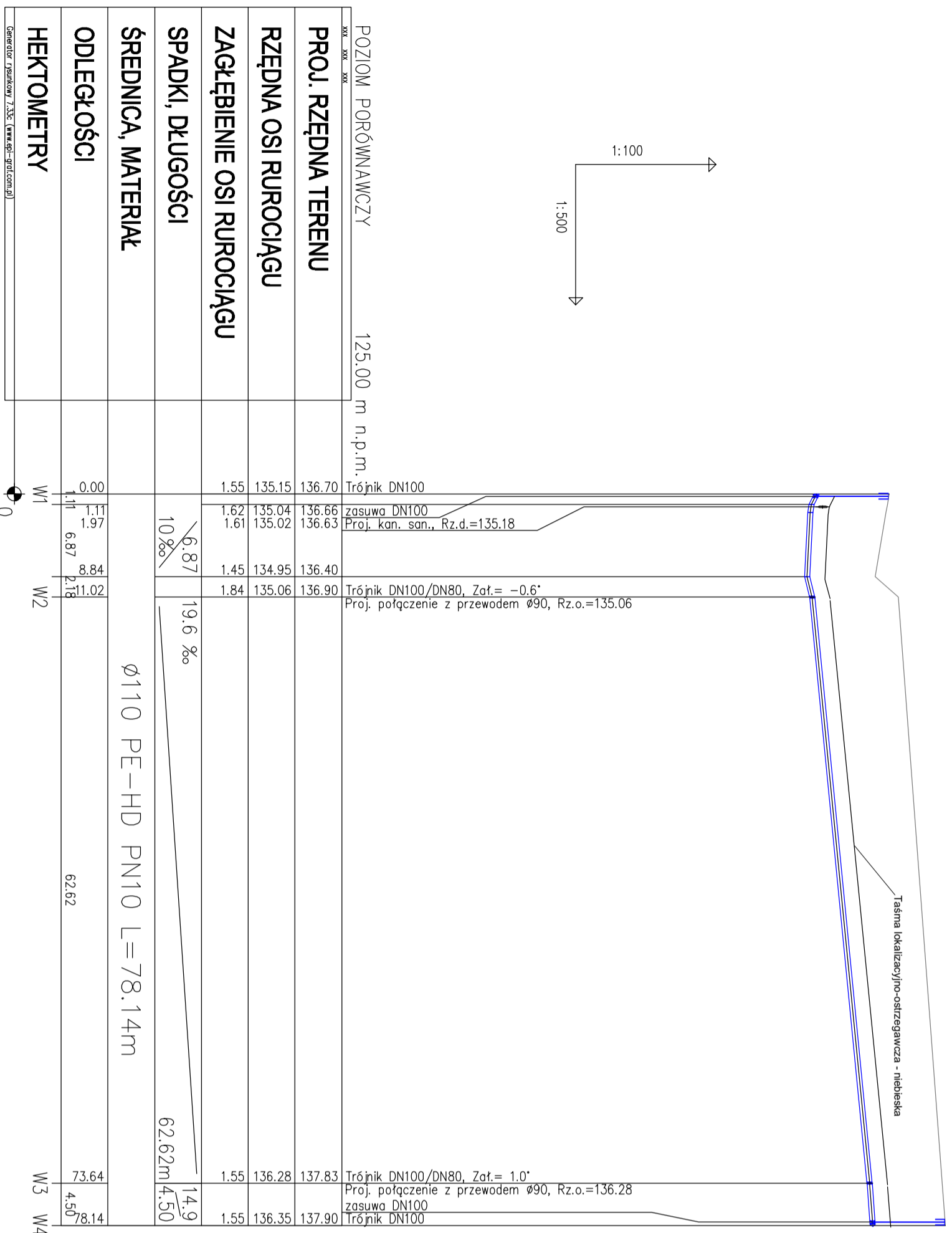
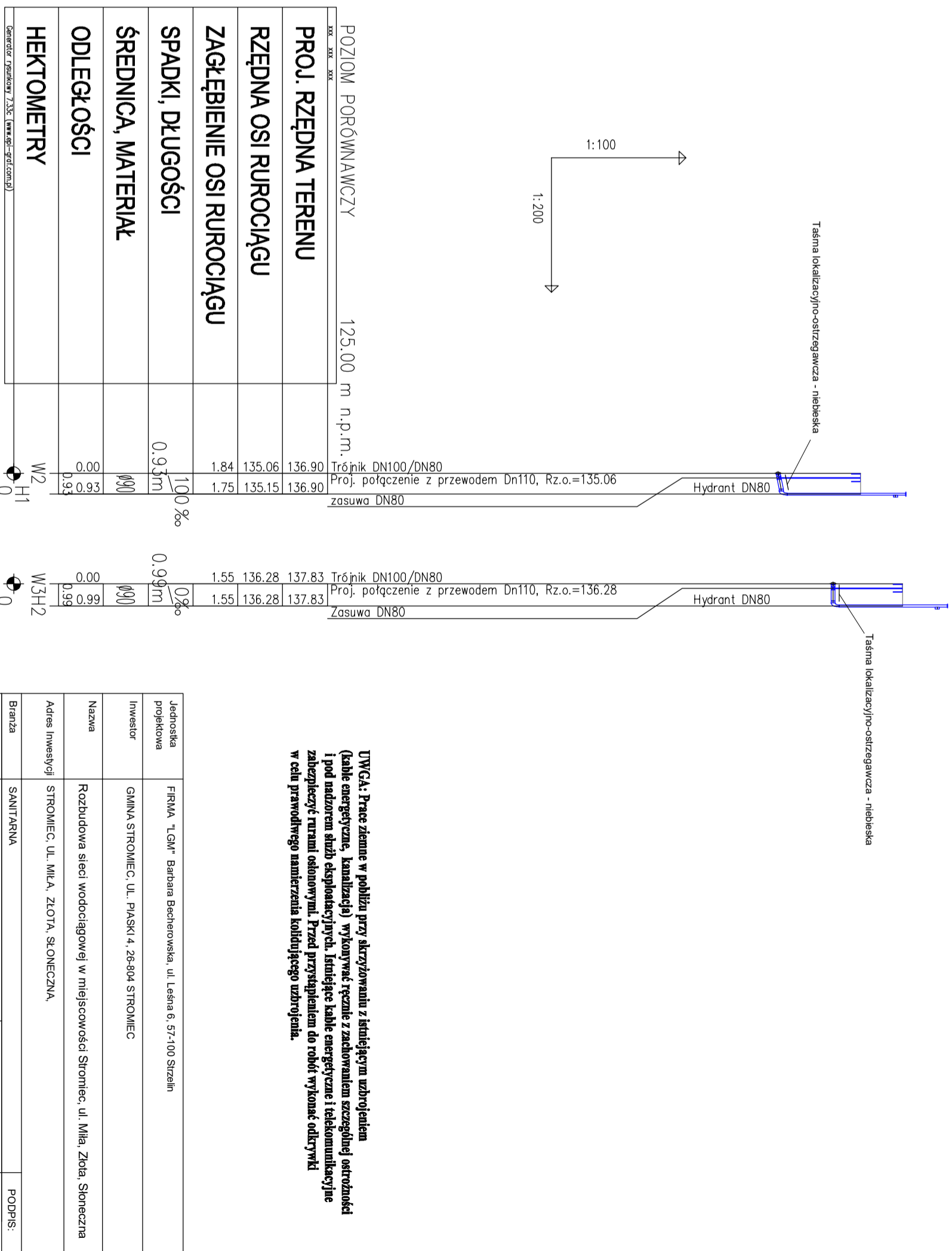


PROFIL PODŁUŻNY SIECI WODOCIĄGWEJ



POZIOM PORÓWNAWCZY		125.00 m n.p.m.	
XXI	XXI	XXI	XXI
PROJ. RZĘDNA TERENU	136.70	136.66	136.63
RZĘDNA OSI RUROCIĄGU	135.15	135.04	135.02
ZAGŁĘBIENIE OSI RUROCIĄGU	1.55	1.62	1.61
SPADKI, DŁUGOŚCI	19.6 ‰	6.87 ‰	10 ‰
ŚREDNICA, MATERIAŁ	Ø110 PE-HD PN10 L=78.14m		
ODLEGŁOŚCI	0.00	1.11	1.97
HEKTOMETRY	W1	62.62	W2
	0	73.64	W3 W4



POZIOM PORÓWNAWCZY		125.00 m n.p.m.	
XXI	XXI	XXI	XXI
PROJ. RZĘDNA TERENU	136.90	136.90	136.90
RZĘDNA OSI RUROCIĄGU	135.06	135.15	136.90
ZAGŁĘBIENIE OSI RUROCIĄGU	1.84	1.75	0.93
SPADKI, DŁUGOŚCI	0.93 ‰	100 ‰	0.93 ‰
ŚREDNICA, MATERIAŁ	Ø110 PE-HD PN10 L=78.14m		
ODLEGŁOŚCI	0.00	0.93	0.99
HEKTOMETRY	W2	0.99	W3H2
	0	0.99	0

UWAGA: Prace ziemne w pobliżu przy skrzyżowaniach z istniejącym uzbrojeniem (kable energetyczne, kanalizacja) wykonywać ręcznie z zachowaniem szczególnej ostrożności i pod nadzorem służb eksploatacyjnych. Istniejące kable energetyczne i telekomunikacyjne zabezpieczyć turami osłonowymi. Przed przystąpieniem do robót wykonać odkrywkę w celu prawidłowego namierzenia kolidującego uzbrojenia.

Jednostka projektowa	FIRMA "LGM" Barbara Bachterowska, ul. Leśna 6, 57-100 Strzelin
Investor	GINNA STROMIEC, UL. PIASKI 4, 26-804 STROMIEC
Nazwa	Rozbudowa sieci wodociągowej w miejscowości Stromiec, ul. Mł. Ziola, Słoneczna
Adres inwestycji	STROMIEC, UL. MŁA, ZIOLA, SŁONECZNA
Biuro	SANITARIA
Projektant	mgr inż. Tomasz Lis
Stadium	PROJEKT BUDOWLANY
Nazwa rysunku	PROFIL PODŁUŻNY SIECI WODOCIĄGWEJ
	Data: 09.2020r
	Skala 1:500
	Nr. rys. 2
	Nr. dr.