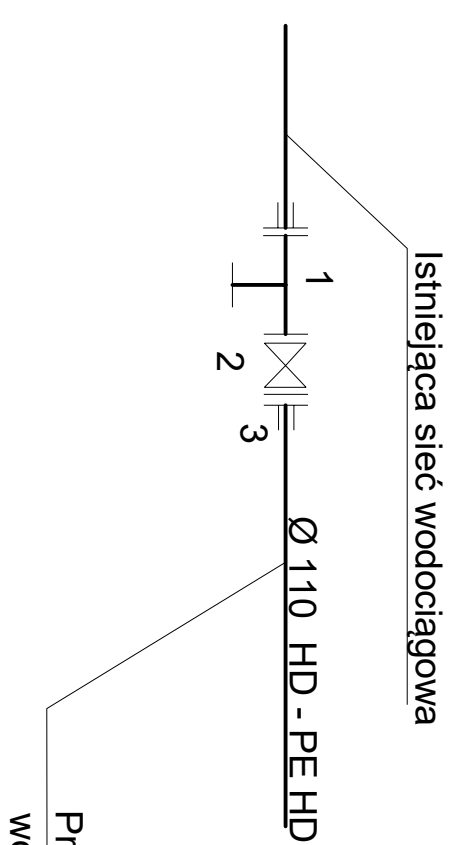


SCHEMAT WĘZŁA W12

UWAGI:

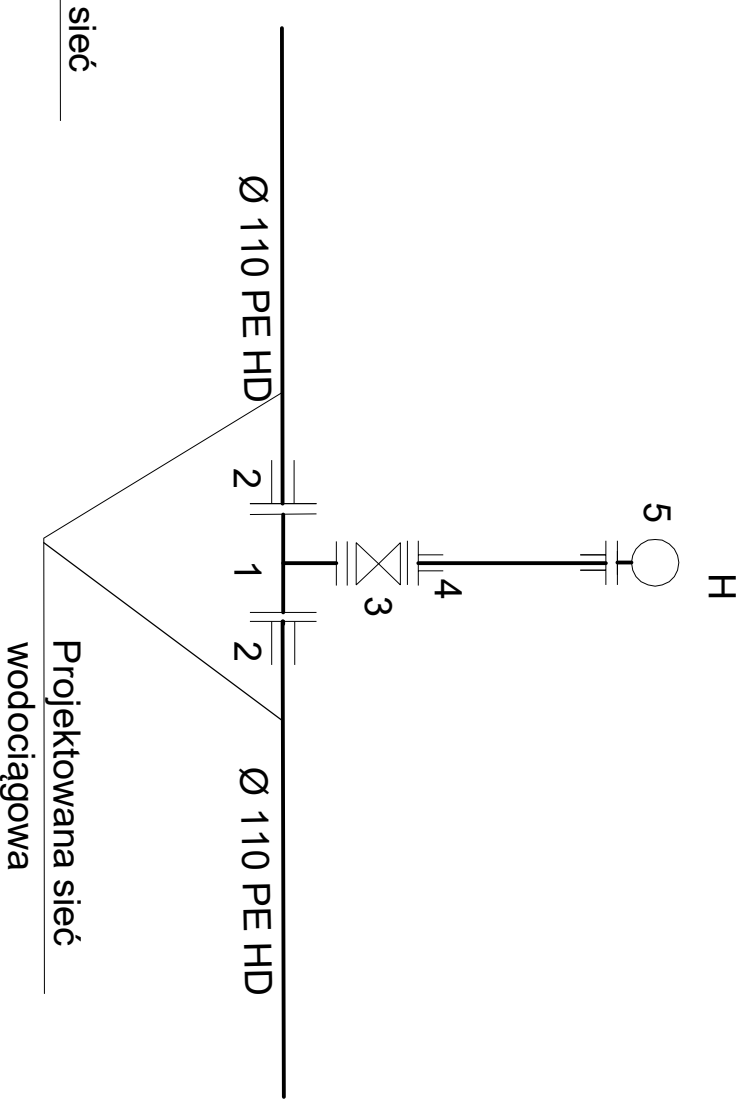
1. Istniejący trójnik redukcyjny - odejście do hydrantu
2. Zasawa kohnierzowa miękkouszczelniona DN100
3. Tuleja kohnierzowa do zgrzewania do rur PE-HD DN100/Ø110



SCHEMAT WĘZŁA W2, W3, W6, W8

UWAGI:

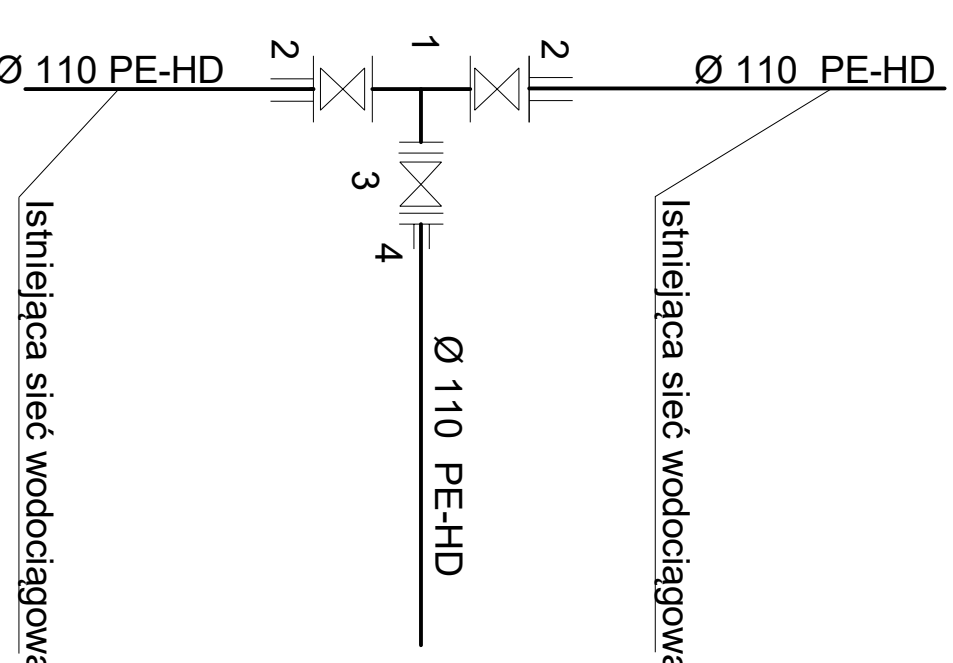
1. Trójnik redukcyjny kohnierzowy Ø110/DN80
2. Tuleja kohnierzowa do zgrzewania do rur PE HD DN100/Ø110
3. Zasawa kohnierzowa miękkouszczelniona DN80
4. Prostka żelwna dwukohnierzowa DN80
5. Hydrant nadziemny DN80



SCHEMAT WĘZŁA W1

UWAGI:

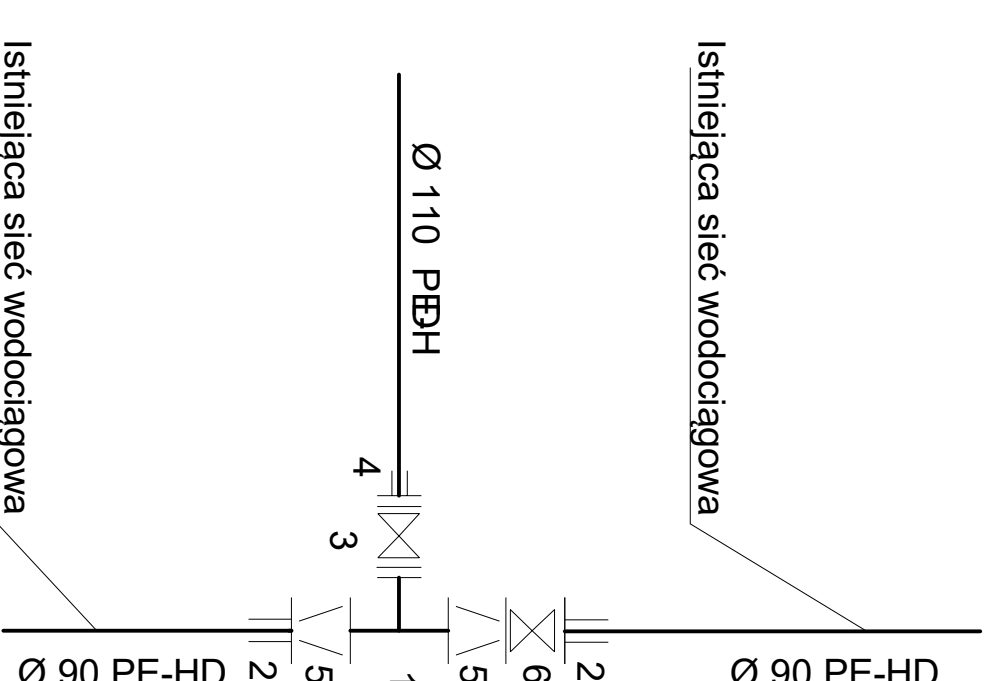
1. Trójnik równoprzelotowy kohnierzowy DN100
2. Kohnierz kombi do rur PE DN100/Ø110
3. Zasawa kohnierzowa miękkouszczelniona DN100
4. Tuleja kohnierzowa do zgrzewania do rur PE HD DN100/Ø110



SCHEMAT WĘZŁA W4

UWAGI:

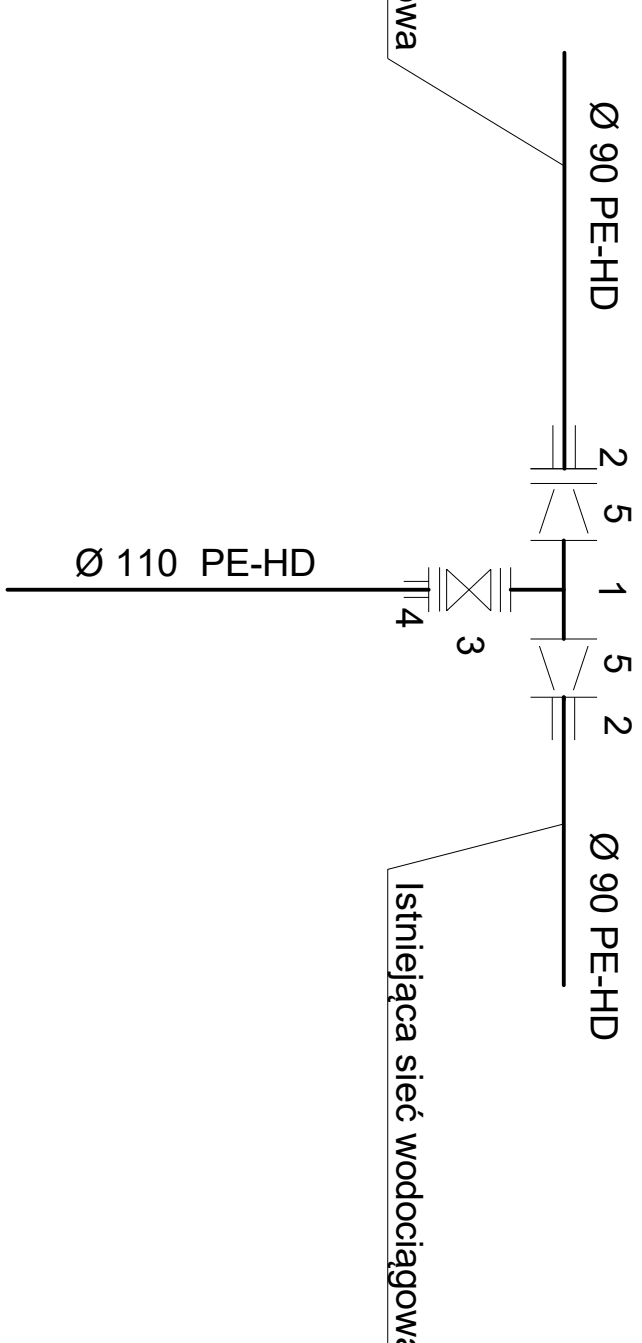
1. Trójnik równoprzelotowy kohnierzowy DN100
2. Kohnierz kombi do rur PE DN80/Ø90
3. Zasawa kohnierzowa miękkouszczelniona DN100
4. Tuleja kohnierzowa do zgrzewania do rur PE HD DN100/Ø110
5. Redukcja kohnierzowa DN100/DN80
6. Zasawa kohnierzowa DN80



SCHEMAT WĘZŁA W5

UWAGI:

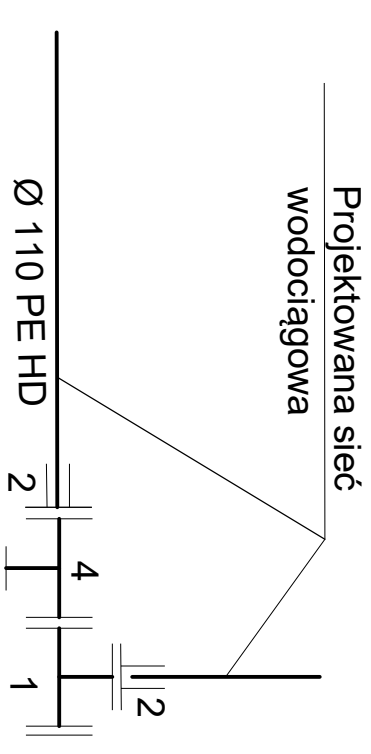
1. Trójnik równoprzelotowy kohnierzowy DN100
2. Kohnierz kombi do rur PE DN80/Ø90
3. Zasawa kohnierzowa miękkouszczelniona DN100
4. Tuleja kohnierzowa do zgrzewania do rur PE HD DN100/Ø110
5. Redukcja kohnierzowa DN100/DN80



SCHEMAT WĘZŁA W7

UWAGI:

1. Trójnik równoprzelotowy kohnierzowy DN100
2. Tuleja kohnierzowa do zgrzewania do rur PE HD DN100/Ø110
3. Zasklepka kohnierzowa DN100
4. Trójnik redukcyjny DN100/DN80 - odejście do hydrantu wg węzła W8



Jednostka projektowa	FRIMA "LGM" Barbara Baranowska, ul. Leśna 6, 57-100 Szamotuły		
Inwestor	GMINA STRONIEC, UL. PIAŠKI 4, 26-804 STRONIEC		
Nazwa	Rozbudowa sieci wodociągowej w miejscowości Stroniec, ul. Mła, Żółta, Skowronka		
Adres inwestycji	STRONIEC, UL. MŁA, ŻÓŁTA, SKOWRONKA		
Brano	SANITARNIA		
Projektant	mgr inż. Tomasz Lis		
Stan	PROJEKT BUDOWLANY		
Nazwa rysunku	RYSUNEK WĘZŁOWY		
	Nr rys.		Nr ar.
	4		