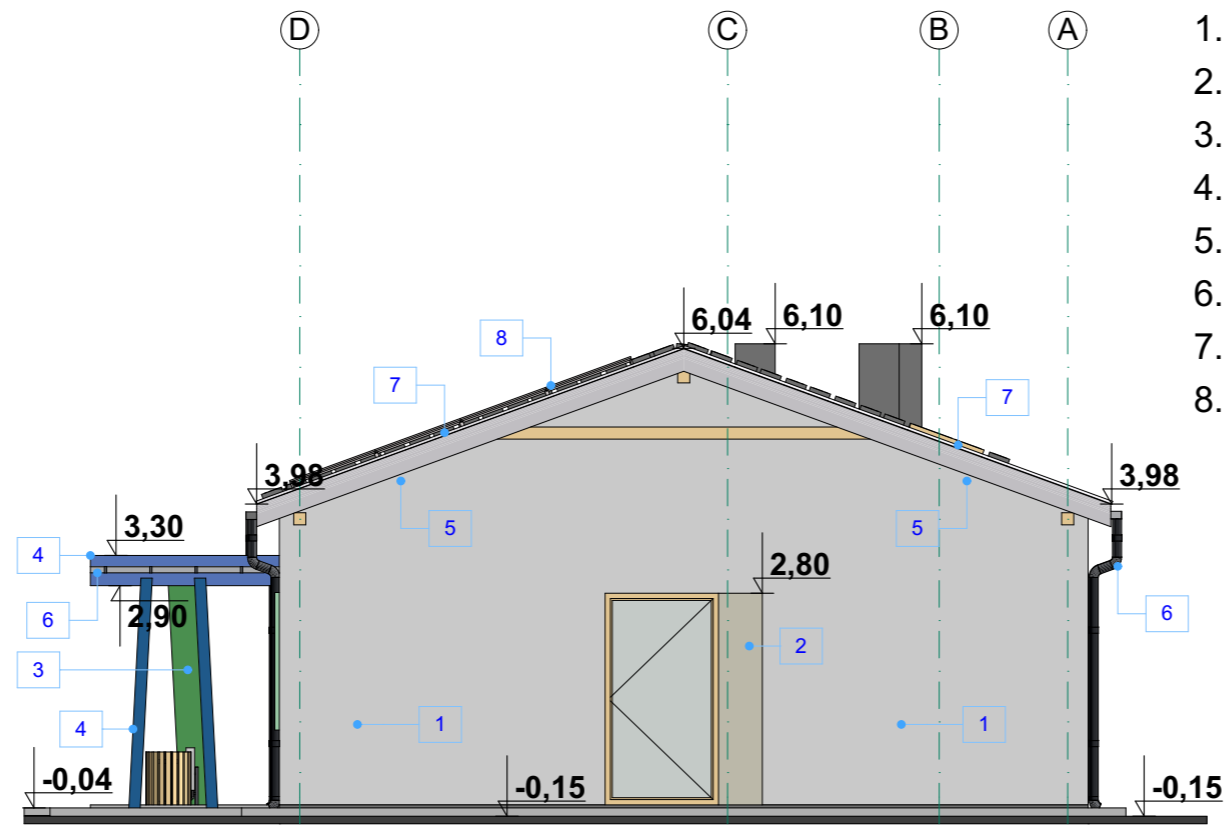


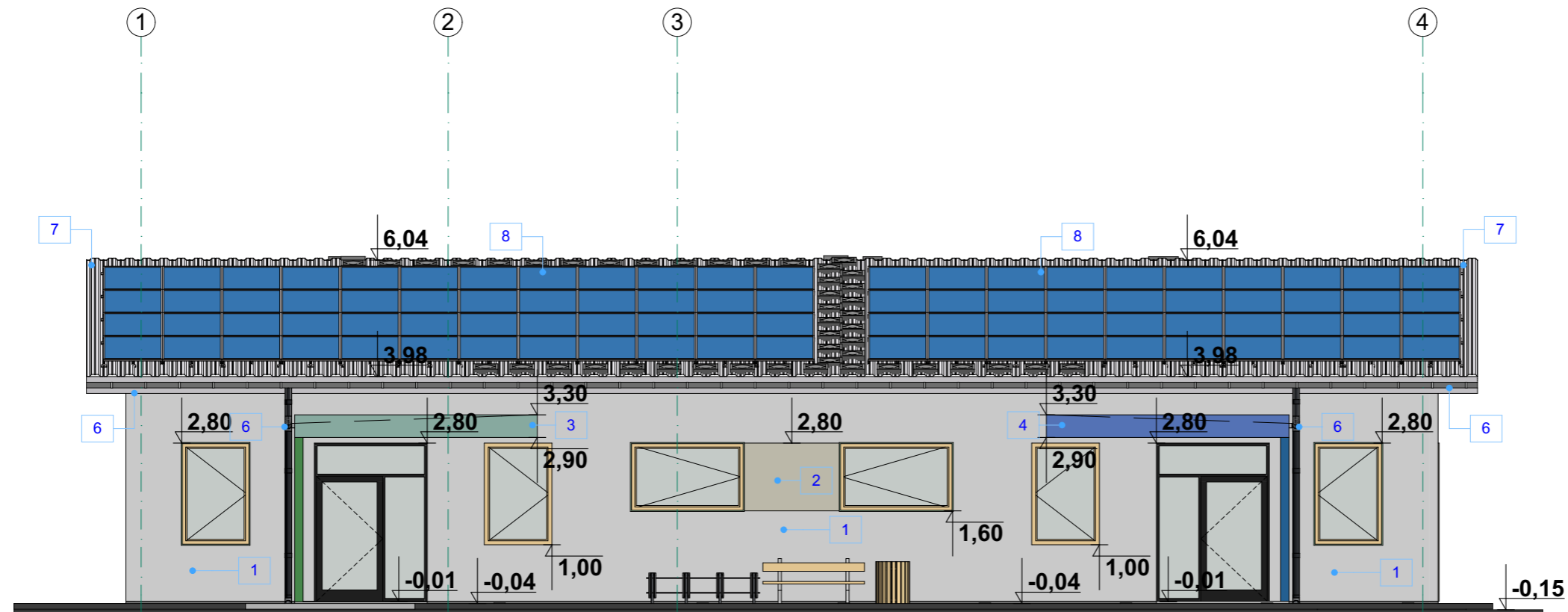
ELEWACJA WSCHODNIA



LEGENDA:

1. tynk silikatowy o fakturze baranek w kolorze białym
2. deska elewacyjna w kolorze pomarańczowo-brązowym
3. płyty elewacyjne systemowe w kolorze zielonym
4. płyty elewacyjne systemowe w kolorze niebieskim
5. podbitka w kolorze szarym
6. rynny i rury spustowe systemowe w kolorze czarnym
7. pokrycie dachu z blachy dachowej na rąbek w kolorze grafitowym
8. panele fotowoltaiczne na konstrukcji - wg. tech. wybranego producenta

ELEWACJA POŁUDNIOWA FRONTOWA



Adres inwestycji 26-804 Stromiec, ul. Leśna; dz. nr 176/2; obręb: Dobieszyn		
Nazwa inwestora	Jednostka projektowa	
Gmina Stromiec 26-804 Stromiec ul. Piaski 4	AKarchitekci Adrian Kobza 26-600 Radom ul. 1905 roku 19	
Stadium opracowania	PROJEKT BUDOWLANY	
Branża	ARCHITEKTURA	
Objekt OBIEKT USŁUGOWO - HANDLOWY AMBULATORIUM Z PUNKTEM APTECZNYM		
Projektant:	podpis	
mgr inż. arch. Adrian Kobza MA/026/19 tel. 604 608 988		
Sprawdzający:	podpis	
mgr inż. arch. Witold Malmon GP-III-7342/130/91		
Tytuł rysunku ELEW. POŁUDNIOWA I WSCHODNIA		
Skala	Data opracowania	Nr rysunku
1:100	IX 2020	5