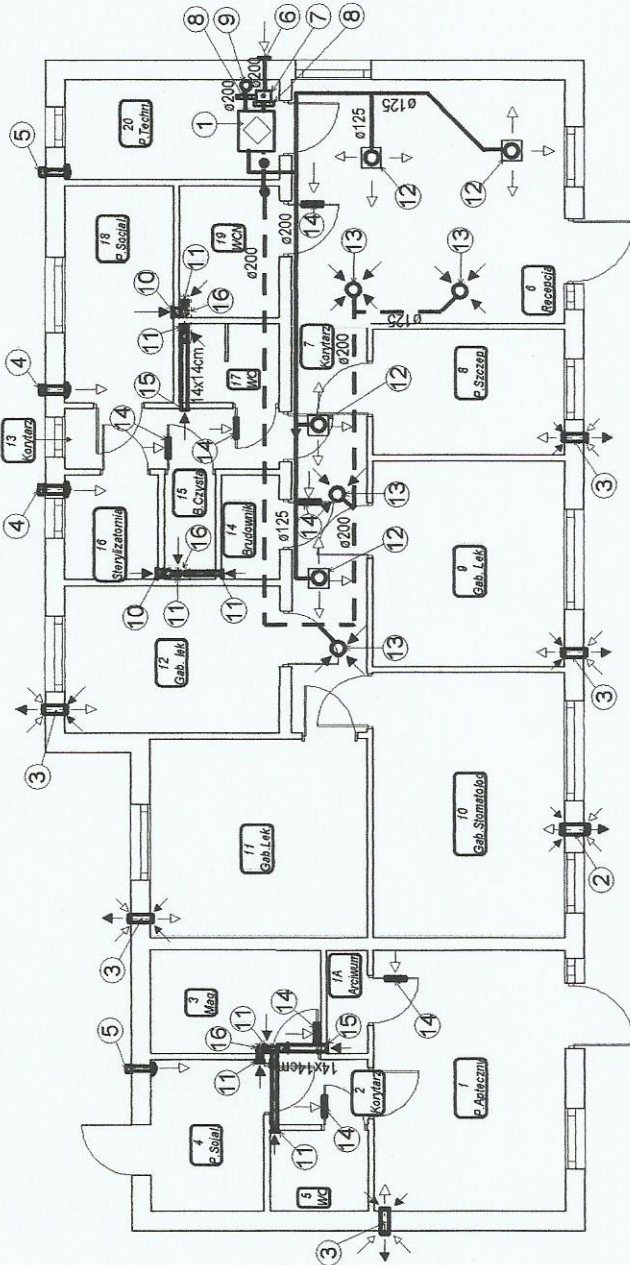


WYKAZ URZĄDZEŃ

Nr	Urządzenie	Ilość szt.
1	Rekuperator podwieszany z wymiennikiem krzyżowym L=350 m ² /h, filtr płaski G4	1
2	Rekuperator ścienny ø 200 mm, Ln=185,0 m ² /h Lw=177,0 m ² /h	1
3	Rekuperator ścienny ø 150 mm, Ln=115,0 m ² /h Lw=105,0 m ² /h	5
4	Nawietrzak ścienny z grzałką elektryczną ø 150 mm,	2
5	Nawietrzak ścienny z grzałką elektryczną ø 110 mm	2
6	Czterpnia ścienna ø 200 mm	1
7	Nagrzewnica wstępna, elektryczna, moc N=2,0 kW	1
8	Przepustnica regulacyjna ø 200 mm	2
9	Wyrzutnia dachowa ø 200 mm	1
10	Wentylator pokojowy, osiowy ø 150 mm	2
11	Wentylator pokojowy, osiowy ø 100 mm	7
12	nawiewnik sufitowy ze skrzynką rozprężną ø 125 mm, Ln = 87,5 m ² /h	4
13	Wywiewnik sufitowy ø 125 mm, Lw = 90,0 m ² /h	4
14	Kratka nawiewna - wyrównawcza 400 x 75 mm, w dolnej części drzwi	7
15	Kratka wentylacji grawitacyjnej 140 x 140 mm	2
16	Trzon wentylacyjny obudowany, wyprowadzony nad dach w-g proj. architektonicznego	3



- UWAGI:
1. Charakterystyki urządzeń wentylacyjnych w części obliczeniowej PB.
 2. Szczegółowe rozwiązania projektowe winien zawierać Projekt Techniczny (PT)

Rzeczni Inwestorzy:		OBIEKT HANDLOWO - USŁUGOWY AMBOLATORIUM Z PUNKTEM APTECZNYM	
Adres inwestycji:		dz. nr 176/2, obręb 0007, jedn. ew. 140/05, 2 Stronieć Dobleszym ul. Leśna, gm. Stronieć	
Data:		09.2020	
Faza:		PB-IS	
Tytuł:		PROJEKT BUDOWLANY INSTALACJI SANITARNYCH	
Skala:		1:100	
Instalacja:		Główna Stronieć 26-804 Stronieć, ul. Piaski 4	
Autor projektu:		Marcin Raszkowski Upr. Nr GP-III-7342/12/92	
Sprawdził:		Jerzy Kosowski Upr. Nr GT IV-397/75/76	
Lp. rys.:		5	