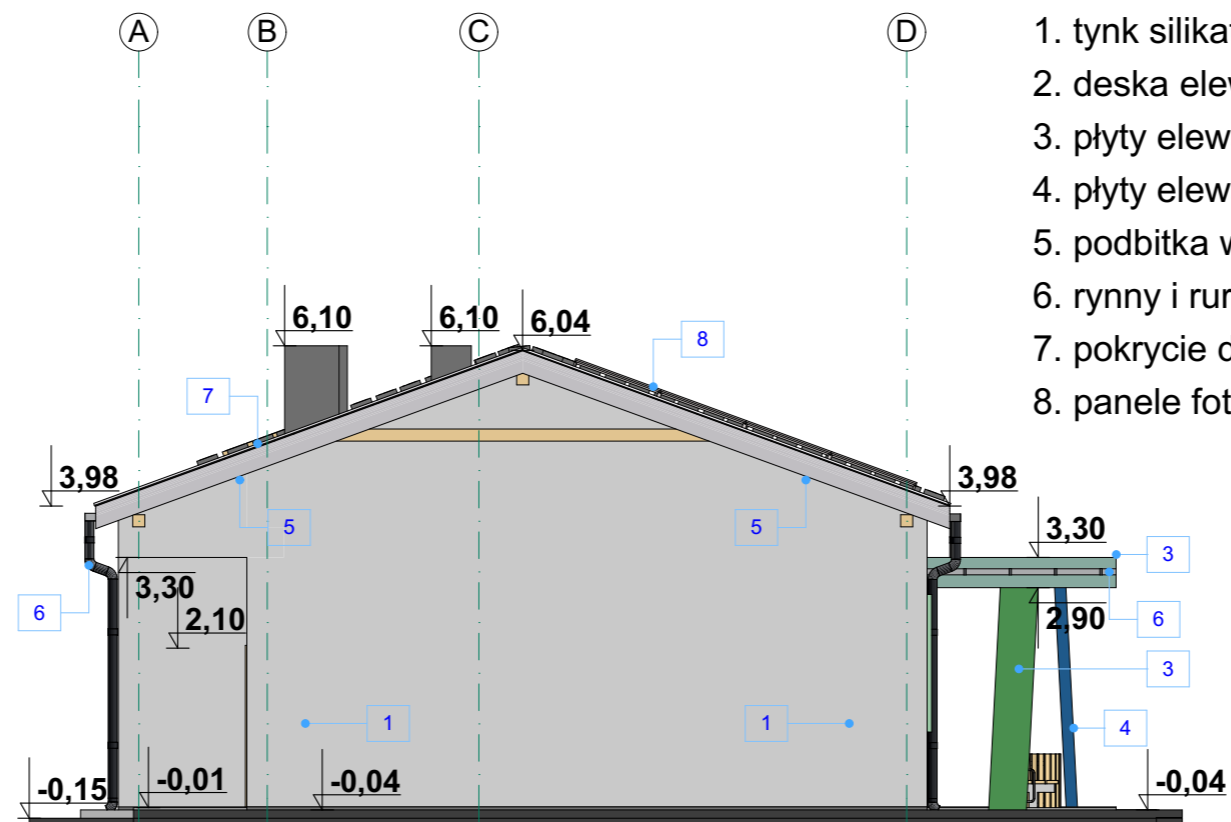


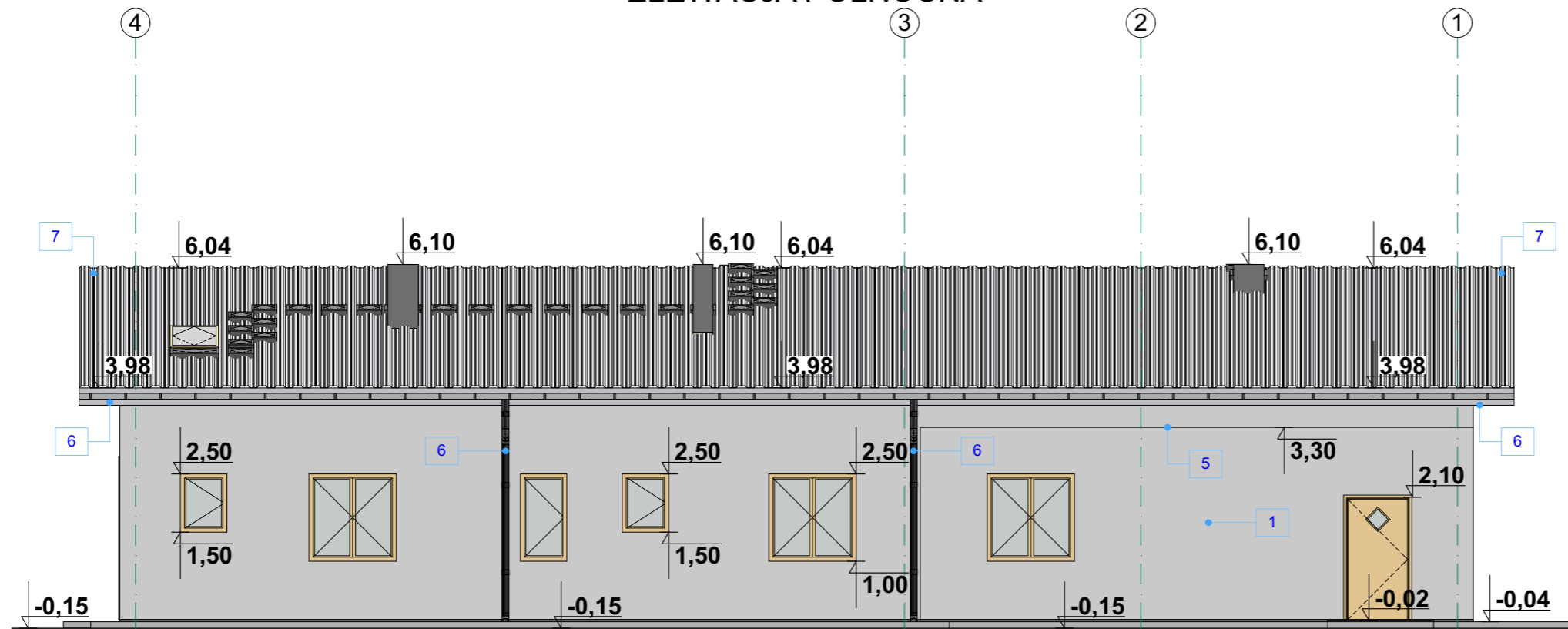
### ELEWACJA ZACHODNIA



### LEGENDA:

1. tynk silikatowy o fakturze baranek w kolorze białym
2. deska elewacyjna w kolorze pomarańczowo-brązowym
3. płyty elewacyjne systemowe w kolorze zielonym
4. płyty elewacyjne systemowe w kolorze niebieskim
5. podbitka w kolorze szarym
6. rynny i rury spustowe systemowe w kolorze czarnym
7. pokrycie dachu z blachy dachowej na rąbek w kolorze grafitowym
8. panele fotowoltaiczne na konstrukcji - wg. tech. wybranego producenta

### ELEWACJA PÓŁNOCNA



Adres inwestycji 26-804 Stromiec, ul. Leśna; dz. nr 176/2; obręb: Dobieszyn		
Nazwa inwestora	Jednostka projektowa	
<b>Gmina Stromiec 26-804 Stromiec ul. Piaski 4</b>	<b>AKarchitekci Adrian Kobza 26-600 Radom ul. 1905 roku 19</b>	
Stadium opracowania	<b>PROJEKT BUDOWLANY</b>	
Branża	<b>ARCHITEKTURA</b>	
Obiekt <b>OBIEKT USŁUGOWO - HANDLOWY AMBULATORIUM Z PUNKTEM APTECZNYM</b>		
Projektant:	podpis	
mgr inż. arch. Adrian Kobza MA/026/19 tel. 604 608 988		
Sprawdzający:	podpis	
mgr inż. arch. Witold Malmon GP-III-7342/130/91		
Tytuł rysunku <b>ELEW. PÓŁNOCNA I ZACHODNIA</b>		
Skala	Data opracowania	Nr rysunku
<b>1:100</b>	IX 2020	6