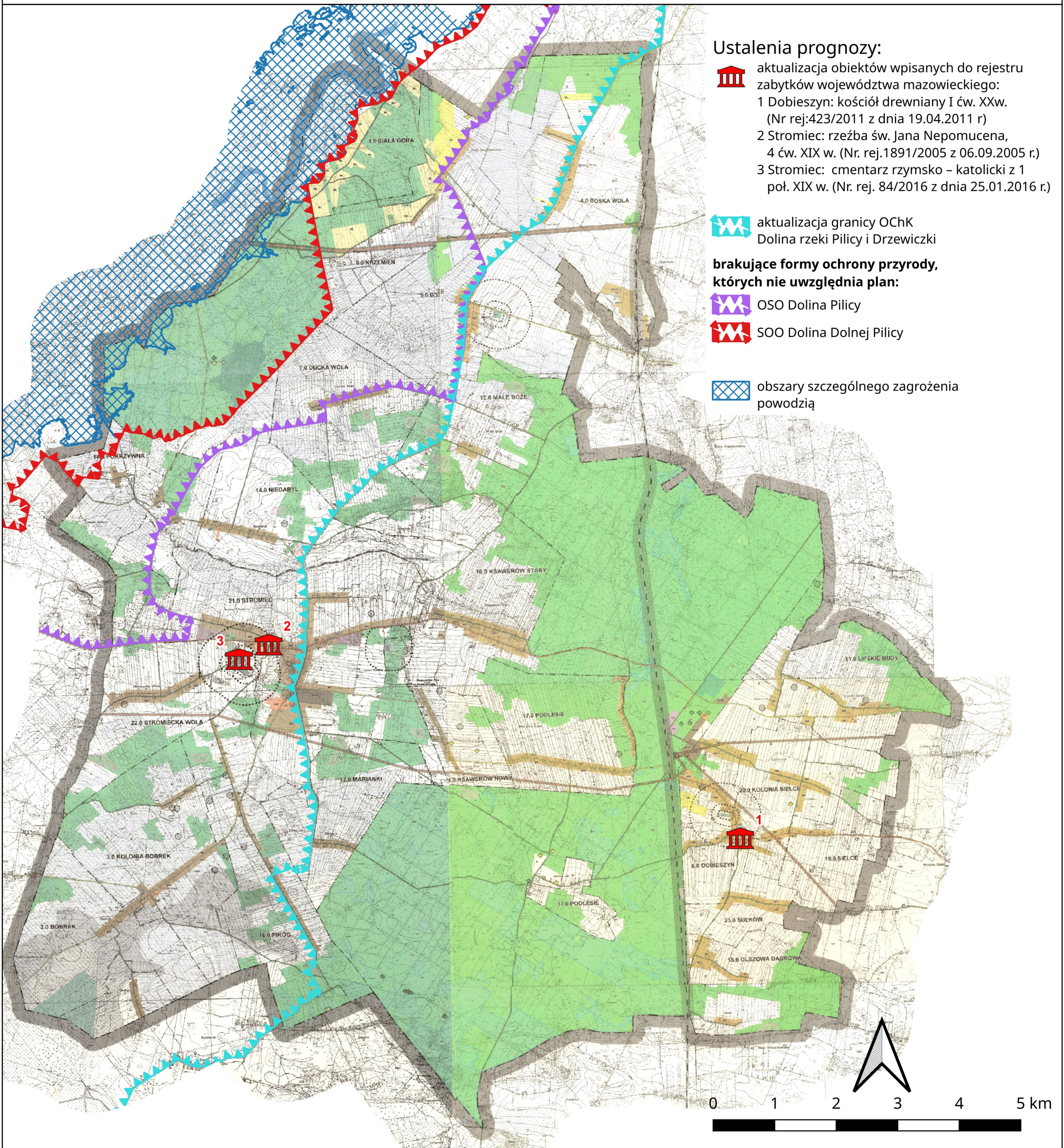


PROGNOZA ODDZIAŁYWANIA NA ŚRODOWISKO CZĘŚCIOWEJ ZMIANY MIEJSCOWEGO PLANU ZAGOSPODAROWANIA PRZESTRZENNEGO GMINY STROMIEC



Ustalenia prognozy:

- aktualizacja obiektów wpisanych do rejestru zabytków województwa mazowieckiego:
 - 1 Dobieszyn: kościół drewniany I ćw. XXw. (Nr rej:423/2011 z dnia 19.04.2011 r)
 - 2 Stromiec: rzeźba św. Jana Nepomucena, 4 ćw. XIX w. (Nr. rej.1891/2005 z 06.09.2005 r.)
 - 3 Stromiec: cmentarz rzymsko - katolicki z 1 poł. XIX w. (Nr. rej. 84/2016 z dnia 25.01.2016 r.)

- aktualizacja granicy OChK Dolina rzeki Pilicy i Drzewiczki

brakujące formy ochrony przyrody, których nie uwzględni plan:

- OSO Dolina Pilicy
- SOO Dolina Dolnej Pilicy

- obszary szczególnego zagrożenia powodzią

LEGENDA:

OZNACZENIA OGÓLNE

- GRANICA GMINY
- GRANICE SOŁECTW

PRZEZNACZENIE TERENÓW

MmM	TERENY ZABUDOWY MIESZKANIOWEJ
MmW	TERENY ZABUDOWY MIESZANEJ
MmR	TERENY MIESZKALNICTWA ROLNICZEGO I ZABUDOWY ZAGRODOWEJ
ML	TERENY MIESZKALNICTWA LETNISKOWEGO, REKREACJI I WYPOCZYNKU
Up	TERENY USŁUG PUBLICZNYCH
Uk	TERENY USŁUG KOMERCYJNYCH
PS	TERENY PRODUKCJI POZAROLNICZEJ I SKŁADÓW
Wz	TERENY OBIEKTÓW I URZĄDZEŃ INFRASTRUKTURY (ZAOPATRZENIE W WODĘ)
NU	TERENY OBIEKTÓW I URZĄDZEŃ INFRASTRUKTURY (OCZYSZCZANIE ŚCIEKÓW)
NG	TERENY OBIEKTÓW I URZĄDZEŃ INFRASTRUKTURY (GOSPODARKA ODPADAMI)
TE	TERENY OBIEKTÓW I URZĄDZEŃ INFRASTRUKTURY (ELEKTROENERGETYKA)
KS	TERENY OBIEKTÓW I URZĄDZEŃ OBSŁUGI KOMUNIKACJI
R	TERENY UŻYTKÓW ROLNYCH
LS	TERENY LASÓW I DOLESIEN
ZP	TERENY ZIELENI URZĄDZONEJ (PARKI WIEJSKIE)
ZC	TERENY ZIELENI URZĄDZONEJ (CMENTARZE)

KOMUNIKACJA I INFRASTRUKTURA

KOMUNIKACJA

- DROGA KRAJOWA REGIONALNA
- DRogi POWIATOWE
- DRogi GMINNE
- I-RZĘDNA LINIA KOLEJOWA

KLASY FUNKCJONALNE DRÓG

- DRogi GŁÓWNE
- DRogi ZBIORCZE
- DRogi LOKALNE
- DRogi DOJAZDOWE

ENERGETYKA

- LINIE NAPIOWIETRZNE 220 KV
- LINIE NAPIOWIETRZNE 110 KV
- STACJA GPZ 110/15 KV

OBIEKTY I OBSZARY PODLEGAJĄCE OCHRONIE ŚRODOWISKA PRZYRODNICZEJ

- OBSZAR KRAJOBRAZU CHRONIONEGO "DOLINA PILICY I DRZEWICZKI"
- REZERWATY PRZYRODY
- LASY OCHRONNE
- OBSZAR ZRÓDŁUSKÓWY RZĘKI TYMIANKI
- POMNIKI PRZYRODY (USTANOWIONE):
 - OŻYWIONEJ
 - NIEOŻYWIONEJ
- POMNIKI PRZYRODY (PROJEKTOWANE):
 - OŻYWIONEJ
 - NIEOŻYWIONEJ
- PARK KRAJOBRAZOWY "DOLNEJ PILICY" (PROJEKTOWANY)
- REZERWAT PRZYRODY "SIEKLUKI" Z OTULINĄ (PROJEKTOWANY)
- UŻYTKI EKOLOGICZNE (PROJEKTOWANE)

ŚRODOWISKO KULTUROWE:

- OBIEKTY ZABYTKOWE WPISANE DO REJESTRU ZABYTKÓW
- REJONY LOKALIZACJI STANOWISK ARCHEOLOGICZNYCH

OGROZNICZENIA W DOSTĘPNOŚCI TERENU

- STREFY OGRANICZEŃ W ZAINWESTOWANIU WOKÓŁ CMENTARZY
- STREFY WYŁĄCZONE Z ZAINWESTOWANIA WZDŁUŻ LINII KOLEJOWEJ
- STREFY WYŁĄCZONE Z ZAINWESTOWANIA WZDŁUŻ LINII ELEKTROENERGETYCZNYCH
- OBSZARY ZMIELIOROWANE

INNE

- WODY POWIERZCHNIOWE
- ZŁOŻA KOPALIN