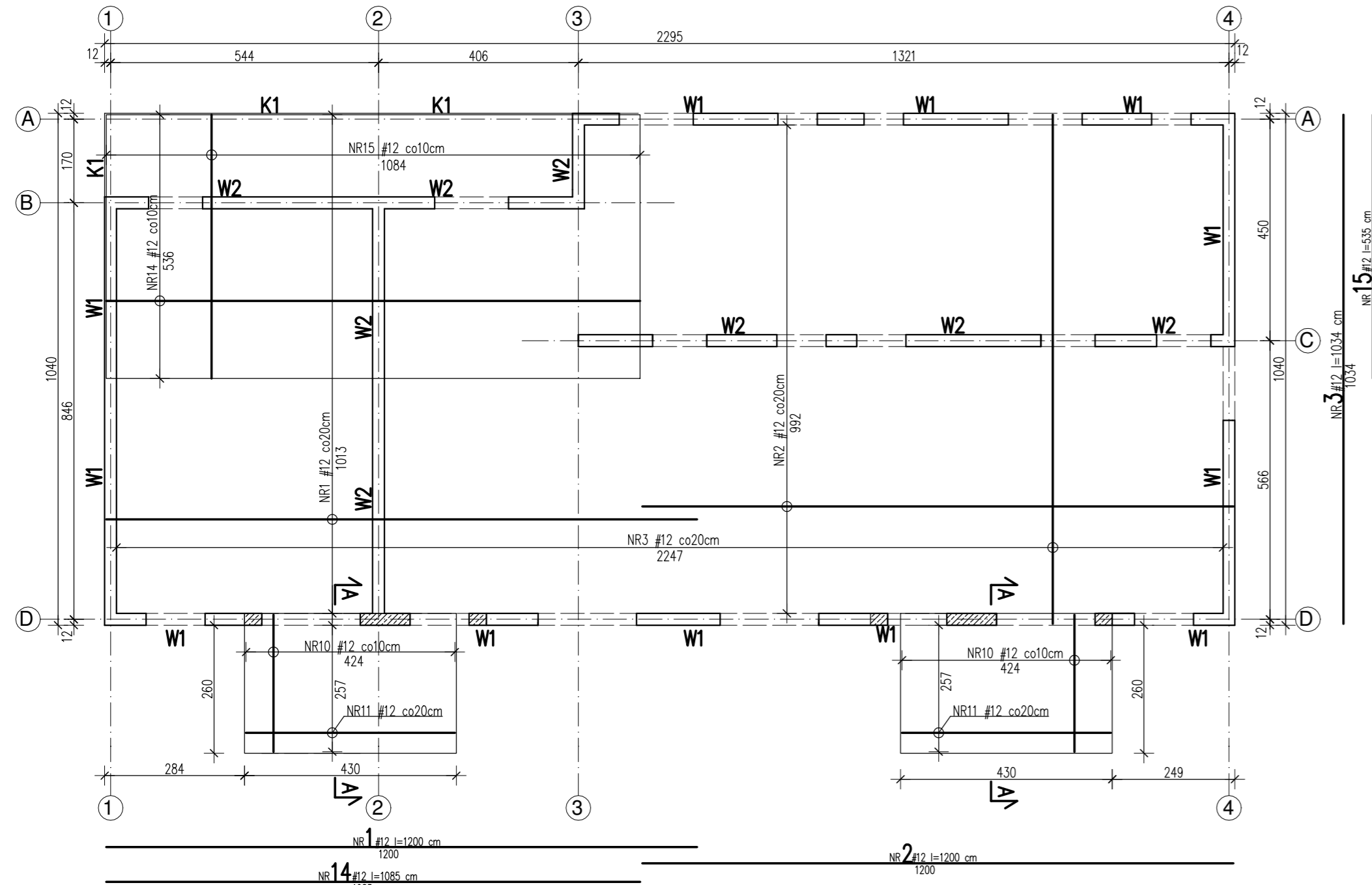
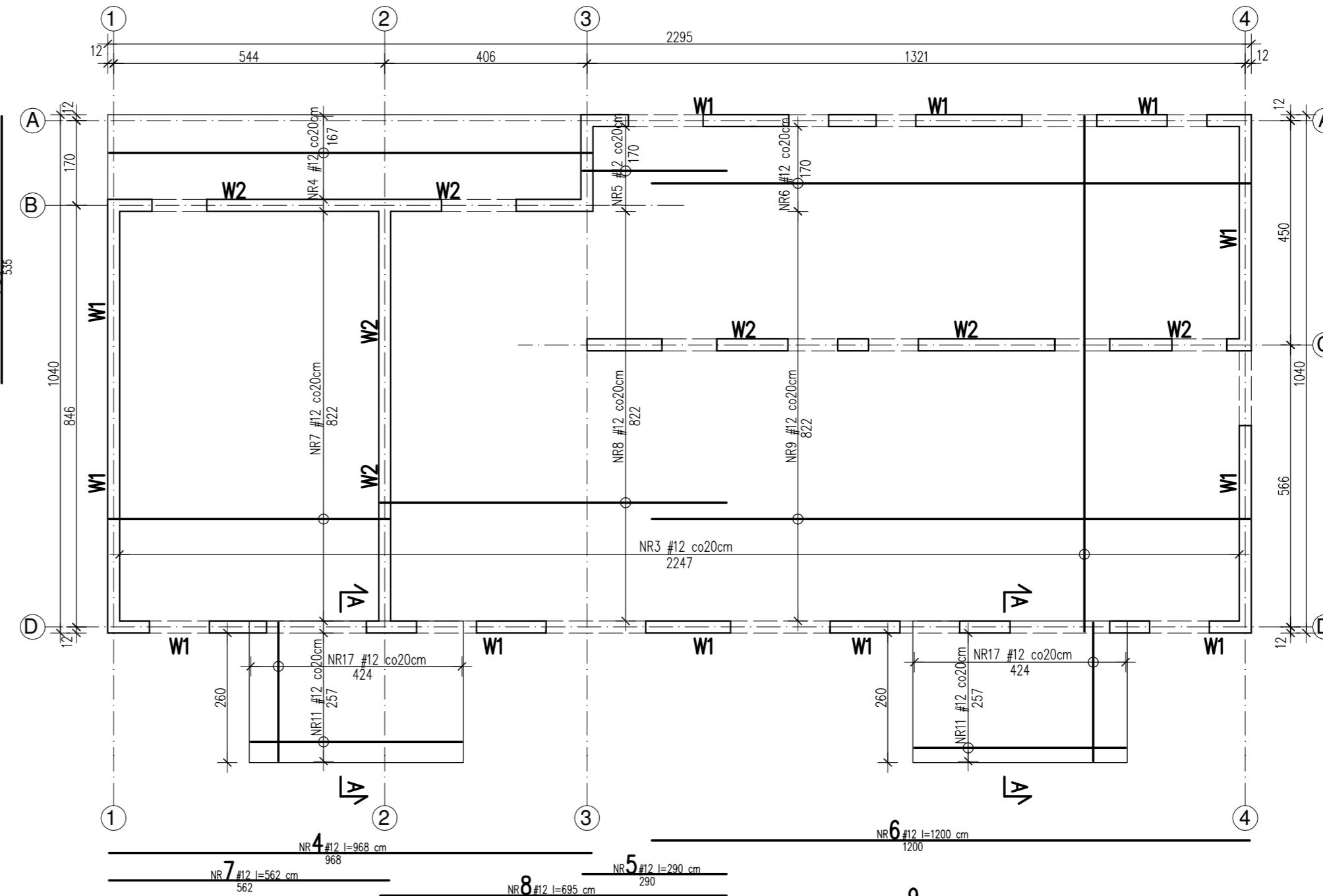


ZBROJENIE GÓRNE 1:100



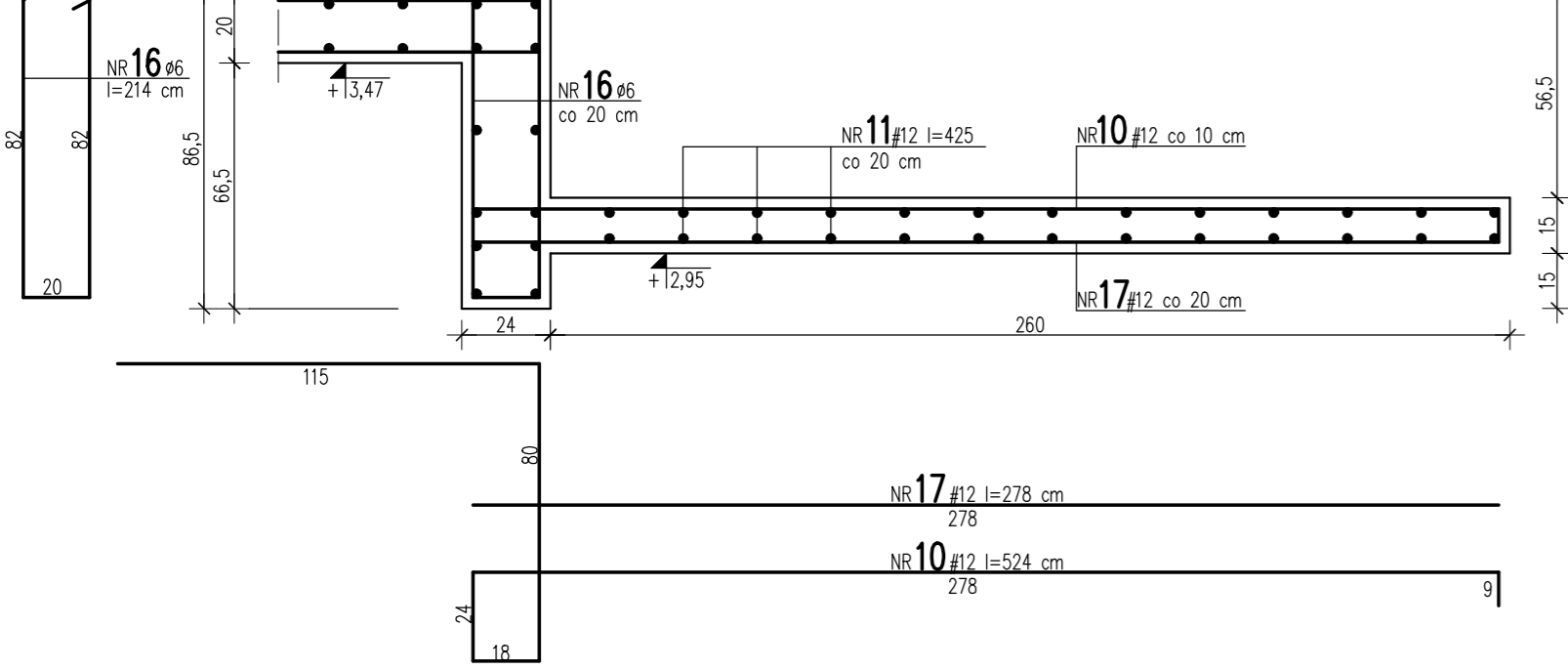
ZBROJENIE DOLNE 1:100



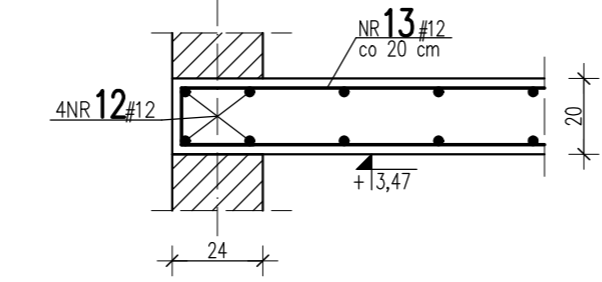
WYKAZ STALI ZBROJENIOWEJ

| NR | Ø # | L m | SZT. | DŁ. RAZEM m | |
|-----------------------|-----|----------------|------|-------------|----------------|
| | | | | A-0 Ø6 | A-IIIIN #12 |
| 1 | #12 | 12,0 | 51 | | 612,0 |
| 2 | #12 | 12,0 | 51 | | 612,0 |
| 3 | #12 | 10,34 | 112 | | 1158,1 |
| 4 | #12 | 9,68 | 8 | | 77,44 |
| 5 | #12 | 2,90 | 8 | | 23,20 |
| 6 | #12 | 12,00 | 8 | | 96,00 |
| 7 | #12 | 5,62 | 41 | | 230,42 |
| 8 | #12 | 6,95 | 41 | | 284,95 |
| 9 | #12 | 12,00 | 41 | | 492,0 |
| 10 | #12 | 5,24 | 85 | | 445,40 |
| 11 | #12 | 4,25 | 52 | | 221,0 |
| 12 | #12 | dł. łączna+10% | | | 201,92 |
| 13 | #12 | 1,25 | 285 | | 356,25 |
| 14 | #12 | 10,85 | 54 | | 585,90 |
| 15 | #12 | 5,35 | 109 | | 583,15 |
| 16 | Ø6 | 2,14 | 43 | 92,02 | |
| 17 | #12 | 2,78 | 43 | | 119,54 |
| DŁUGOŚĆ RAZEM m | | | | 92,02 | 6099,27 |
| MASA JEDNOSTKOWA kg/m | | | | 0,222 | 0,888 |
| MASA RAZEM kg | | | | 20,43 | 5416,15 |
| MASA OGÓŁEM kg | | | | 20,43 | 5416,15 |

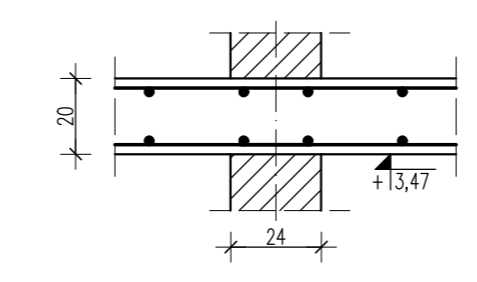
PRZEKRÓJ A-A 1:20



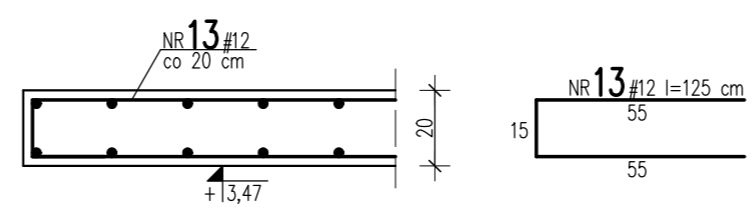
WIENIEC "W1" l=45,89 m 1:20



WIENIEC "W2" l=32,85 m 1:20



KRAWĘDŹ PŁYTY "K1" l=11,20 m 1:20



UWAGI:
- PRĘTY NR 5-6; 8-9 UKŁADAĆ NAPRZEMIENNIE

BETON B-25(C20/25)
STAL A-IIIIN(RB500W)#
A-0(StOS-b)Ø

| | | |
|-------------------|--|----------------------------|
| OBIEKT: | OBIEKT USŁUGOWO-HANDLOWY AMBULATORIUM Z PUNKTEM APTECZNYM | BRANZA: KONSTRUKCJA |
| INWESTOR: | GINA STROMIEC 26-804 STROMIEC UL. PIASKI 4 | FAZA: PROJEKT BUDOWLANY |
| ADRES INWESTYCJI: | 26-804 STROMIEC UL. LEŚNA DZ. NR 176/2 OBR. DOBIESZYŃ | DATA: 11.2020 |
| TREŚĆ RYSUNKU: | ZBROJENIE STROPU NAD PARTEREM | SKALA: 1:100 1:20 |
| PROJEKTOWAŁ: | mgr inż. Józef Garczyński Upr. budowl. nr GP-III-8386/33/87 | DATA REWIZJI: |
| SPRAWDZIŁ: | mgr inż. Jacek Wicherek Upr. budowl. nr BUA-III-8386/144/89 | NR RYSUNKU: K-2 |